

Gretherpark, Muttenz

Die Geschäftsliegenschaft an der Falkensteinerstrasse 2 in Muttenz diente der Doetsch & Gretherpark AG als Produktionsstätte für div. Pharma, Parfümerie und weiteren Produkten. Im Jahr 2018 wurde die komplette Produktion ins Ausland verlagert und das Gebäude in den Besitz der Gretherpark AG überführt. Das Gebäude wurde durch den Leerstand für eine Umnutzung auf Einzelvermietung neu projektiert, ca. 25'000 m2 vermietbare Fläche, werden in Teilprojekten umgesetzt.

Wir als WANKO sind durch die Bauherrschaft im Baumanagement für die allgemeinen Arbeiten im Gebäude tätig und bisher wurden folgende Teilprojekte realisiert:

- Erstellung neuer Fluchtweg, EG (Süd)
- Ausbau Nasszone/Garderobe im 1. OG
- Ausbau Lager im 1. OG
- Ausbau Lager im 2. und 3. UG
- Markierungsarbeiten Rampenbereich
- Dachsanierung Süd inkl. Beantragung Fördergelder und GEAK-Plus

Als Totalunternehmer mit offener und transparenter Abrechnung und mit entsprechender Planung (in Zusammenarbeiten mit STEPHAN EICHER Architekten GmbH) sind wir für die Mieterausbauten und deren Grundausbau verantwortlich und haben bisher folgende Projekte umgesetzt:

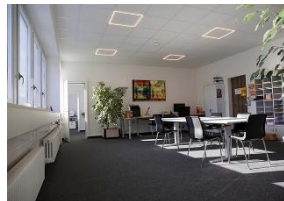
- Ausbau Post Briefverteilzentrum (EG)
- Ausbau A-Team Bodenbeläge Büro (1. OG) u. Lager (EG)
- Ausbau Obrist Closures Switzerland GmbH, Labor-/Testzenter (1. OG)
- Ausbau Lift AG (2. OG)
- Ausbau Oeschger Babberger (2. OG)
- Ausbau AM Food GmbH (3. OG)

Aufgrund der Gebäudegrösse wurde dieses durch die Behörde und mit dem Gesamtbaugesuch auf Brandschutzstufe QSS3 gesetzt. Das Hauptgewicht der Umbaumaassnahmen sind die Brandschutzthemen (Brandschutz QSS3), welche wir als Fachbauleitung in Zusammenarbeit mit dem Brandschutzbeauftragten und dem Architekten umsetzen. Wir erarbeiten Lösungen, welche durch die Behörde bewilligt und von den Unternehmern entsprechend umgesetzt werden.

Realisierung
Auftraggeber
Architekt
Bauleitung, GU
Leistungen
BKP 1-2

seit September 2019
Gretherpark AG
Hilbert ArchitekturGmbH
Wanko Baumanagement GmbH
Phase SIA 2 - 5

Impressionen:



Grundriss- und Terminpläne (um die Pläne anzuschauen, bitte Button anklicken):

[Erdgeschoss](#)

[Einbau Lüftungsanlage](#)

[Ausbau AM Food GmbH](#)